

Vizuális kontextusok

Bukta Imre képeiről

[U]gyanúgy mossa el arcvonásait majd az idő,
ahogy most szétfolyik itt az üvegen; valami nagy,
idegen szegénység tükröződött e képben...
Krasznahorkai László: Sátántangó

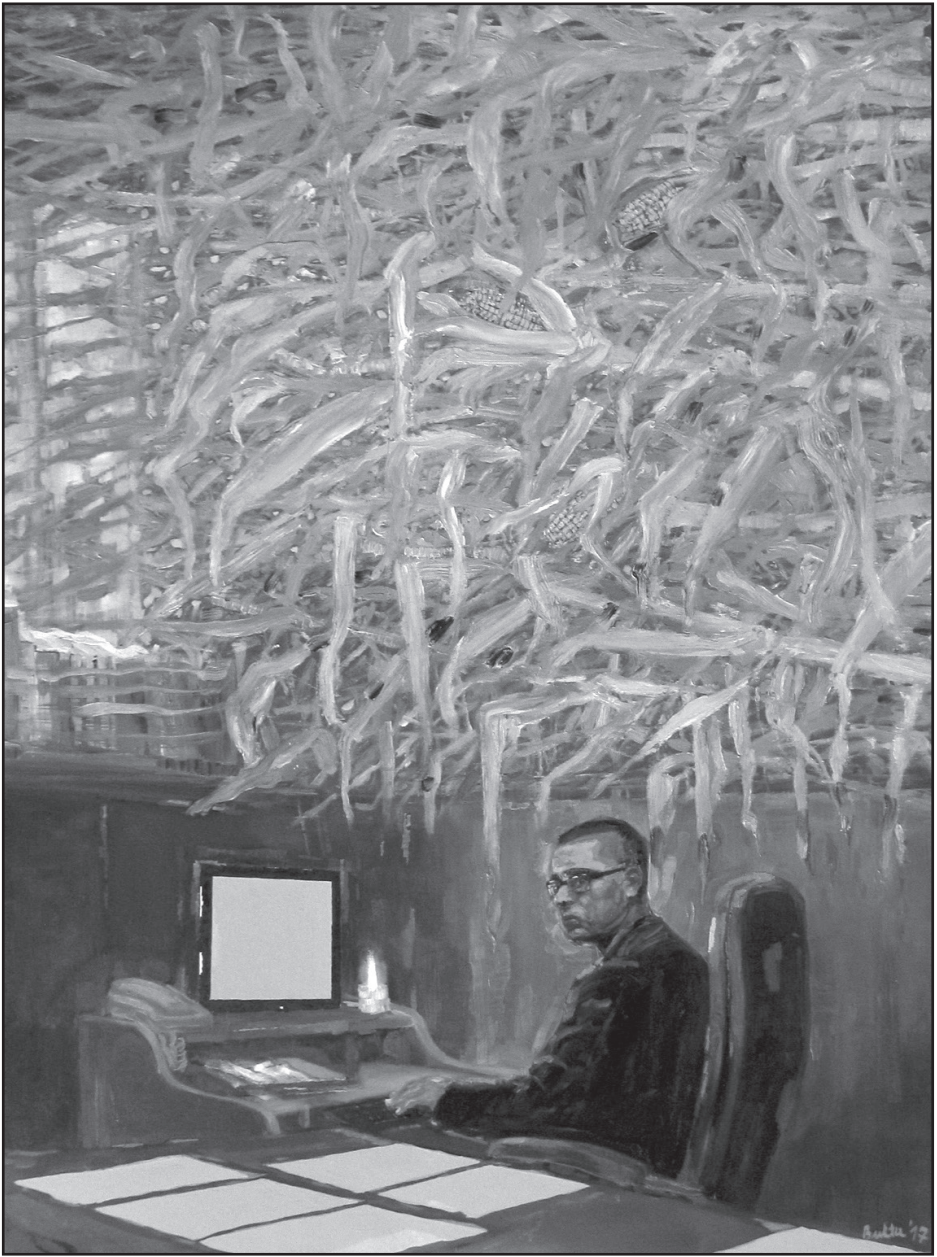
A 19. század közepétől a realizmus a különböző művészi irányzatok egyik leghatásosabb eszköze volt, aminek segítségével a nincstelenséget, az alávetettséget és a kiszolgáltatottságot ábrázolni lehetett, kiközösítve a szemlélőt kényelmes, külső pozíciójából. Bukta Imre mezőgazdasági művészete ennek az etikának az örököse, esztétikája azonban korunk kultúráját tükrözi. A klasszikus fogalmak rendszere – bizonyos szempontból a teljes rendszer fogalma is – tarthatatlanná vált, az egységes kultúra képét szubkultúrák és törések váltották fel. Ennek megfelelően Bukta képei a kulturális és vizuális kontextusok egymásra rétegzésén keresztül működnek, mintha a képi megfelelőjét keresné a posztmodern sűrű leírásnak, a kulturális antropológia és a kortárs néprajz módszertanainak.

A fogalmak felbomlásával párhuzamosan Bukta képei megkérdőjelezzik a kint és a bent fogalmát, a *Falusi Asszonyon* a jellegzetes útszéli fák és a falra akasztott feszület egymás mellé kerülnek, mintha az otthont és annak környezetét egyszerre, mégis különálló rétegekként jelenítenék meg. A *Vidéki Polgármester Plázamakettel* című kép a tervben rejlő településfejlesztési ellentmondást sajátos festői eszközökkel fejezi ki, ahogy a különböző stílusok és rajzi módszerek élesen elválnak egymástól.

A kulturális elidegenedés jelenik meg az *A megye legszebb fája* című képen. A táncoló párok és a háttérben várakozó lányok mintha nem találnák a helyüket, mozdulataik letargiát és elidegenedést mutatnak, mintha nem tudnák (mert nem is akarnák) felvenni a háttérből szóló szintetizátorzene ritmusát. A képen belüli képek egy másik, távoli világot mutatnak, ami hiába volt térben és időben közel, kulturálisan már elérhetetlenül messzire került. A szubkulturális lét egyben a világ teljességét is lehetetlenné teszi, a kontextus folyamatos változtatásával.

A *Krumplievők* című kép már címében is utal Van Goghra, az alakok elhelyezkedése és mozdulataik is felismerhetők, habár ruháik és jellegzetes arcvonásaik a mai vidéki Magyarországot idézik. Ami azonban radikálisan megváltozott, az a jelenet kontextusa: Van Gogh még egy szűk szobában, alig pislákoló lámpa fényénél mutatja be a jelenetet, míg Bukta egy képzelt, falak nélküli házban, azaz bútorozott mezőn helyezi el őket. A fehér falak zárt ürességét felváltotta a tér üressége, amit még a bútorok vagy az esetlegesen megjelenő dísz tárgyak sem tudnak kitölteni.

Gárdonyi László



Bukta Imre: Falusi jegyző lefoglalt kukoricával



Bukta Imre: Erzszi Párizsban