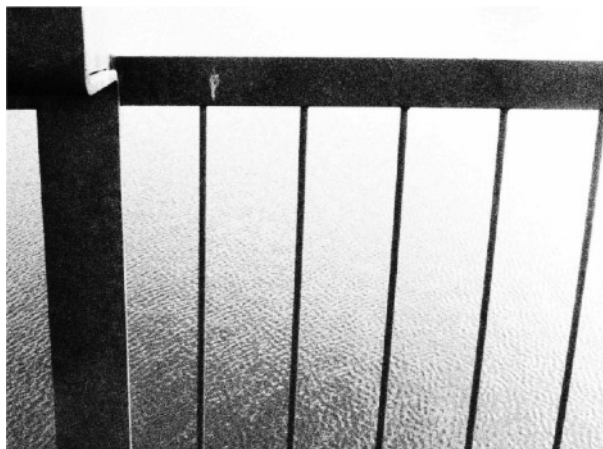


6 Ismeretlen japán költő

SEM-IS IS-SEM

5 látkép egy hídról

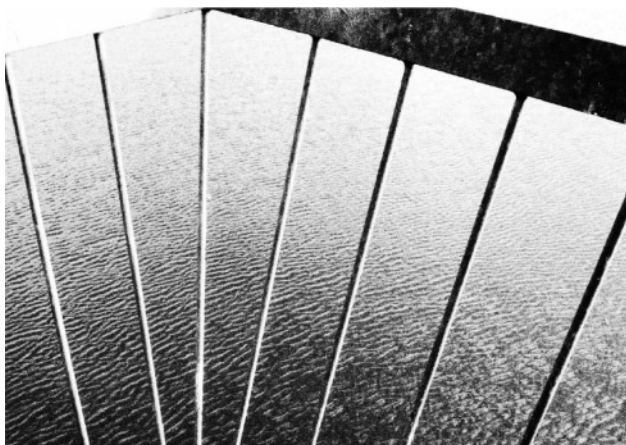


1.
hogy is kerülhetne mindig minden
oda ahol maradna akkor is amikor
már rég túl van a láthatatlan másik
oldalon ahová akkor sem érkezhetsz
meg ha minden marad ott ahonnan
indult mert el sem távozhatott soha

2.

innen az látható csak be ami nincsen
előtte nincs mögötte sőt még a kettőt
elválasztó között sincs nincsen sehol

7



8

3.
mintha
víz alól
néznél
a víz fölé
azon túl
rezdülés
sincs
a semmi
semibe
hull



4.
hogy szédít kifelé a mélység
a magasság hogy zuhan felé





5.
ha az előttől nézed akkor mögé
van zárva ha a mögöttől látod
akkor elé nyitsz be csak éppen
közé nem nyílsz zárulhatsz soha